

GERADOR KX16S3-DS

- INSONORIZADO 73 dB
- COMPACTO 1850 X 1050 X 780 MM
- AUTONOMIA ≥ 15 HORAS A 75% DE CARGA



Botão de paragem de emergência



Ecrã DSE6120



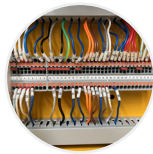
Pontos de reboque do chassis



Bomba injetora



Motor de arranque



Ligação a 2 fios para inversor fotovoltaico (opcional)



DESCRIÇÃO GERAL

O novo **KX16S3-DS** foi desenvolvido para responder às crescentes exigências de eficiência energética, fiabilidade e adaptabilidade em ambientes diversos. O seu design inteligente torna-o numa solução ideal para aplicações profissionais que requerem **máxima disponibilidade**, baixo impacto sonoro e facilidade de instalação.

Graças à sua **estrutura compacta** e ao **nível sonoro de apenas 73 dB**, o KX16S3-DS é perfeito para utilização em zonas urbanas, instalações industriais, hospitais ou ambientes residenciais, onde o **controlo do ruído e do espaço** é essencial. A sua configuração permite uma instalação versátil, mesmo em locais com acessibilidade limitada.

Uma das suas grandes vantagens é o **tempo prolongado de funcionamento** contínuo com um nível mínimo de supervisão. Uma vez instalado no local de destino, o gerador fica totalmente operacional, proporcionando **tranquilidade operacional** e garantindo a **continuidade do fornecimento** elétrico em todos os momentos.

O design também dá ênfase à **eficiência no transporte e na instalação**. Equipado com **pontos de elevação e de rolamento integrados**, o seu deslocamento é mais seguro, rápido e económico. Isto permite uma **redução significativa nos custos logísticos**, otimizando tanto o tempo como os recursos utilizados na sua colocação em funcionamento.

O KX16S3-DS foi concebido com uma clara orientação para uma **manutenção otimizada**. Os seus **longos intervalos** de serviço, juntamente com uma disposição que facilita o acesso aos componentes principais, tornam as operações de manutenção mais rápidas e económicas, reduzindo o tempo de inatividade.

Fabricado segundo **elevados padrões de qualidade e durabilidade**, este modelo representa um **valor seguro** a longo prazo. A sua engenharia está focada em oferecer um **desempenho fiável e consistente** em todo o tipo de condições, tornando-o num **investimento estratégico** para profissionais e empresas que não se podem dar ao luxo de enfrentar interrupções.

GERADOR KX16S3-DS

CARACTERÍSTICAS DESTACADAS

SILENCIOSO 73 dB
DIMENSÕES REDUZIDAS
FREQUÊNCIA 50 HZ
REFRIGERAÇÃO POR ÁGUA
TRIFÁSICO
AVR
RADIADOR 50°C MÁX., OS VENTILADORES SÃO ACIONADOS POR CORREIA
SISTEMA DE CARGA DO ALTERNADOR A 12V
CENTRAL DEEPSEA 6120
PROTEÇÃO MAGNETOTÉRMICA TETRAPOLAR COM BOBINA DE DISPARO
TOMADAS 2 X 16 A (MONOFÁSICAS), 1 X 32 A (MONOFÁSICA) E 1 X 32 A (TRIFÁSICA)
DEPÓSITO DE RETENÇÃO DE LÍQUIDOS
UMA BATERIA DE 12V, SUPORTE E CABO
SISTEMA DE ESCAPE: SISTEMA SILENCIOSO RESIDENCIAL, ALTA ATENUAÇÃO DE -35 DB
FILTRO SEPARADOR DE ÓLEO/ÁGUA
INSTALAÇÃO DE LIGAÇÃO ATS
AUTONOMIA >15 HORAS COM O DEPÓSITO DE COMBUSTÍVEL A 75% DE CARGA
CARROÇARIA EM AÇO GALVANIZADO
BANCADA EM AÇO TRATADO
CARREGADOR DE BATERIA

ESPECIFICACIONES TÉCNICAS

MODELO KX16S3-DS

POTÊNCIA CONTÍNUA	15/12 kVA/KW
POTÊNCIA MÁXIMA	18/14 kVA/KW
TENSÃO	400/230 V
CORRENTE	23,4 A
NÍVEL SONORO	≤73 dB7m

MOTOR YANGDONG

MODELO	YND485D
ASPIRAÇÃO	Natural
SISTEMA DE COMBUSTÃO	Injeção direta
Nº DE CILINDROS	4
CILINDRADA	2,156 L
DIÂMETRO E CURSO	85*95 mm
RELAÇÃO DE COMPRESSÃO	18:1
VELOCIDADE	1500 rpm
POTÊNCIA	17 kW

GERADOR KX16S3-DS

REGULADOR DE VELOCIDADE
ARRANQUE DO MOTOR

Mecânico
12 V

SISTEMA DE ESCAPE

FLUXO DOS GASES DE ESCAPE
TEMPERATURA DOS GASES DE ESCAPE
CONTRAPRESSÃO MÁXIMA

3,12 m³/min
500 °C
6 kPa

SISTEMA DE ASPIRAÇÃO

PRESSÃO MÁXIMA DE ENTRADA
VOLUME DE COMBUSTÃO
CAUDAL DE AR

3,5 kPa
1,21 m³/min
3,12 m³/min

CONSUMO DE COMBUSTÍVEL

100% CARGA (POTÊNCIA CONTÍNUA)
75% CARGA (POTÊNCIA CONTÍNUA)
50% CARGA (POTÊNCIA CONTÍNUA)
CAPACIDADE DO DEPÓSITO DE COMBUSTÍVEL

4,71 L/h
3,73 L/h
2,78 L/h
58 L

SISTEMA DE LUBRIFICAÇÃO

CARTER DE ÓLEO
TEMP. MÁXIMA DO ÓLEO
PRESSÃO

5,5 L
120 °C
80 kPa

SISTEMA DE REFRIGERAÇÃO

CAPACIDADE DO LÍQUIDO DE REFRIGERAÇÃO
INTERVALO DE FUNCIONAMENTO DO TERMÓSTATO
TEMPERATURA MÁX. DA ÁGUA

3,5 L
72-90 °C
98 °C

TOMADAS DE LIGAÇÃO

1 TOMADA DE 32 A TRIFÁSICA
2 TOMADAS DE 16 A MONOFÁSICAS
1 TOMADA DE 32 A MONOFÁSICA

ALTERNADOR

MODELO
FASES
TENSÃO
TIPO DE CABLAGEM
ROLAMENTOS
FATOR DE POTÊNCIA

LK164D
3
400/230 V
Trifásico 4 fios, tipo Y
1
0,8

GERADOR KX16S3-DS

FREQUÊNCIA	50 Hz
TIPO	autoexcitado / s. escovas
REGULAÇÃO DE TENSÃO	± (0.25~1)%
GRAU DE PROTEÇÃO	IP23
GRAU DE ISOLAMENTO	H/H
ALTURA	<1000 m

CONTROLADOR DEEPSEA



MODELO	DSE6120
FUNÇÕES DE PROTEÇÃO:	
· PRESSÃO DE ÓLEO BAIXA	
· TEMPERATURA DA ÁGUA ALTA	
· TENSÃO ALTA / BAIXA	
· ALTA TEMPERATURA DO MOTOR E SOBRERROTAÇÃO	
· REGULADOR DE TENSÃO E REGULADOR DE FREQUÊNCIA	
· PARAGEM DE EMERGÊNCIA	
· ERRO DE ARRANQUE	

OPÇÕES DE MÓDULO DE CONTROLO

MÓDULO DE CONTROLO AUTOMÁTICO COM TRÊS FUNÇÕES DE CONTROLO REMOTO
ECRÃ ATS
MÓDULOS DE CONTROLO SINCRONIZADOS
ARMÁRIO DE SAÍDA DE POTÊNCIA

DOTAÇÃO STANDARD

MOTOR YANGDONG
RADIADOR 50°C MÁX., OS VENTILADORES SÃO ACIONADOS POR CORREIA
CARREGADOR DE ALTERNADOR
ALTERNADOR: 1 ROLAMENTO IP23 ISOLAMENTO CLASSE H

GERADOR KX16S3-DS

CARREGADOR DE BATERIA 12 V
SISTEMA DE AUTO CONTROLO STANDARD
MAGNETOTÉRMICO PRINCIPAL / MCCB
DEPÓSITO DE COMBUSTÍVEL NA BASE DE 58 LITROS
UMA BATERIA DE 12 V, SUPORTE E CABO
SISTEMA DE ESCAPE (TUBO DE ESCAPE FLEXÍVEL, SIFÃO DE ESCAPE, FLANGE, ESCAPE)
SEPARADOR ÁGUA/ÓLEO
MANUAL DO UTILIZADOR

OPÇÕES

RESISTÊNCIA DE AQUECIMENTO
MÓDULO DSE 890 GSM
PAINEL DE CONTROLO REMOTO
COMUTADOR DE TRANSFERÊNCIA AUTOMÁTICO / ATS
PROTEÇÃO DIFERENCIAL REGULÁVEL EM TEMPO E SENSIBILIDADE
KIT PARA LIGAÇÃO A DEPÓSITO NODRIZA
DESCONECTOR DE BATERIA
RELÓGIO HORÁRIO

DIMENSÕES (UNIDADE BÁSICA)

A - COMPRIMENTO	1850 mm
B - ALTURA	1050 mm
C - LARGURA	780 mm
PESO	666 kg

